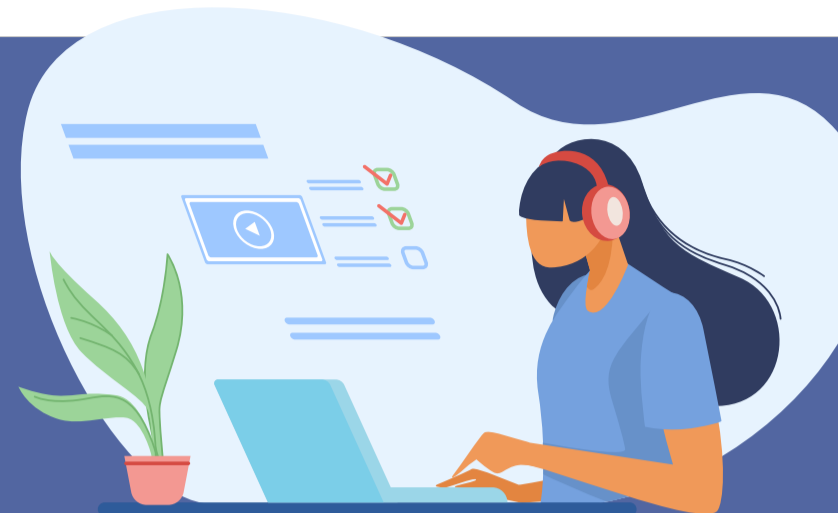


COMMENT SE CONNECTER À ©RION ?



L'accès à Orion repose sur un système d'identité numérique (Identity Access Management) qui garantit l'authentification des personnels et la sécurité des systèmes d'information. Pour permettre le déploiement des identités numériques dans le réseau, l'AEFE a attribué à chaque personnel, une messagerie en aefe.fr ainsi qu'un compte numérique individuel.

1 Initialisez votre messagerie en aefe.fr

- Tous les personnels du réseau ont reçu une invitation à initialiser leur nouvelle messagerie en aefe.fr. Pour des raisons de sécurité informatique, cette invitation a été envoyée sur **votre courriel personnel**. Cliquez sur le lien que vous avez reçu de l'AEFE.

2 Activez votre compte numérique

- Consultez votre messagerie en aefe.fr sur le Webmail Pronto. Un message d'activation du compte numérique vous a été envoyé. Cliquez sur « Créer le mot de passe » pour être dirigé sur la page d'initialisation du mot de passe de votre compte numérique.

3 Accédez à ©RION

- Lors de votre première connexion, vous serez invité à accepter la Charte d'utilisateur ORION avant d'accéder à la page d'accueil de l'Intranet. Des guides et des tutoriels sont disponibles sur l'espace « mes premiers pas sur ORION » pour vous aider à découvrir les fonctionnalités de votre Intranet.

À bientôt sur ©RION !



**COMMUNIQUER
COLLABORER
S'INFORMER**