



ÉLECTIONS PROFESSIONNELLES
SCRUTIN DU 6 DÉCEMBRE 2018



snoalc **sne!**



VALORISER
NOS MÉTIERS



INVENTER
UN SYSTÈME EFFICACE



PROTÉGER
CHACUN D'ENTRE NOUS

Mieux vivre pour mieux accomplir sa mission

VALORISER

Le SNALC et le SNE demandent une **réévaluation des traitements** et de l'I.S.V.L. des personnels afin de compenser le coût réel de la vie locale, une véritable **politique de rayonnement de la France** dans le monde ainsi qu'une augmentation du nombre de postes d'expatriés et de résidents.



Nous demandons également l'exonération des frais d'écolage pour tous les personnels ainsi que la **prise en charge totale des frais de déménagement**.

Le SNALC et le SNE demandent que les personnels non-titulaires, ayant une ancienneté dans des établissements conventionnés, en conservent le bénéfice et puissent avoir accès aux concours internes, seule solution pour pérenniser l'excellence pédagogique.

Le **SNALC et le SNE ont été les seuls à voter contre le PPCR** qui n'a pas permis la revalorisation espérée et qui en plus a mis un terme à la promotion au grand choix. Nous demandons la **bonification accélérée** pour les personnels de l'AEFE. ■

INVENTER

Le SNALC et le SNE proposent le placement de l'AEFE sous la cotutelle du Ministère de l'Éducation nationale en plus de celle du Ministère de l'Europe et des affaires étrangères afin d'assurer l'équité des droits.

Nous proposons la reconnaissance de l'expérience et des compétences acquises à l'étranger.

Le SNALC et le SNE proposent une amélioration de la **formation continue**, volontaire et gratuite, **pendant le temps de travail** ainsi que l'**application immédiate d'une promotion** en cours de contrat.

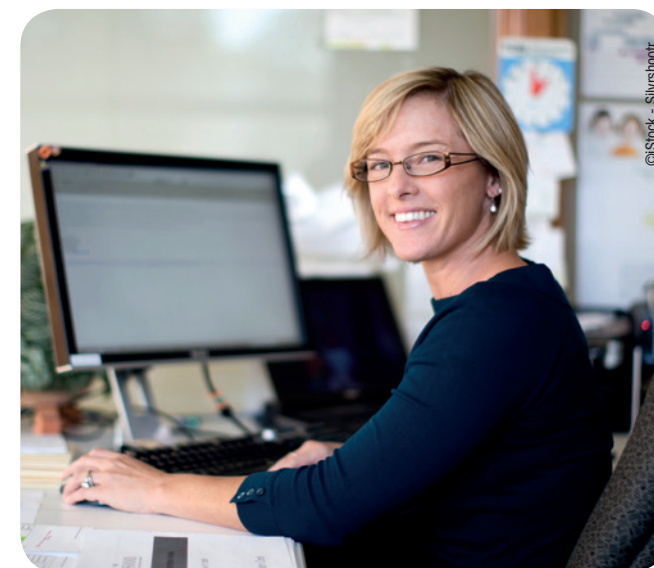
Nous demandons une augmentation du nombre de personnels d'inspection, d'assistances sociales, de personnels de santé et administratifs. ■



PROTÉGER

Le SNALC et le SNE demandent l'**égalité des droits des recrutés locaux** avec ceux des résidents et des expatriés (protection sociale, recrutement, formation, carrière).

Le SNALC et le SNE demandent une **simplification du régime de cotisation des retraites** et le maintien des bonifications liées au service à l'étranger.



Nous demandons également des **conditions de travail et des infrastructures décentes** pour tous les établissements dans le monde ainsi que la création d'une véritable médecine du travail.

Le SNALC et le SNE demandent une **reconduction tacite des contrats de résidents** et de ne pas imposer des contrats à durée limitée. ■